

Менеджмент проектів ПЗ (Комплексна контрольна робота, I рівень)

Менеджмент проектів ПЗ (Комплексна контрольна робота, I рівень)

2 *

1



1 из 75

Що НЕ має зазнавати змін в проекті ?

- Терміни
- Замовники
- Бюджет
- Цілі

2 *

2



2 из 75

Операційна діяльність і проекти відрізняються тим, що ...

- Операційна діяльність - це процес, що продовжується в часі і повторюється, тоді як проекти є тимчасовими і унікальними
- Проект є безперервною діяльністю, а операційна діяльність - одноразовим заходом
- Проектна діяльність - це планування, операційна діяльність - це реалізація
- Операційна діяльність в організації регламентується документально, проекти не вимагають документального оформлення

2 *

3



3 из 75



Оточення проекту - це ...

- Середовище проекту, що породжує сукупність внутрішніх або зовнішніх сил, які сприяють або заважають досягненню мети проекту.
- Сукупність проектних робіт, продуктів і послуг, виробництво яких має бути забезпечене в рамках здійснюваного проекту.
- Група елементів (які включають як людей, так і технічні елементи), організованих таким чином, що вони в змозі діяти як єдине ціле з метою досягнення поставлених перед ними цілей.
- Розташування реалізації проекту і прилеглі райони.

 2 *

4



4 из 75

На стадії розробки проекту ...

- витрачається 9-15% ресурсів проекту
- витрачається 65-80% ресурсів проекту
- ресурси проекту не витрачаються

 2 *

5



5 из 75

Проект - це ...

- інженерна, технічна, організаційно-правова документація з реалізації запланованого заходу
- це комплекс зусиль, які реалізують із метою одержання конкретних унікальних результатів у межах відведеного часу і у межах затвердженого бюджету
- група елементів (які включають як людей, так і технічні елементи), організованих таким чином, що вони в змозі діяти як єдине ціле з метою досягнення поставлених перед ними цілей
- сукупність робіт, продуктів і послуг, виробництво яких має бути забезпечено з метою досягнення поставленої мети

 2 *

6



6 из 75



Що НЕ відноситься до спільних ознак проектів ?

- Вони скеровані на досягнення конкретних цілей.
- Вони містять у собі координоване виконання взаємозалежних дій.
- Вони певною мірою неповторні й унікальні.
- Вони мають обмежену тривалість в часі.
- Вони потребують значних трудових та фінансових ресурсів.

🕒 2 *

7



7 из 75

Чи вірне твердження ? Проект є циклічною діяльністю.

- Так
- Ні

🕒 2 *

8



8 из 75

Предметна область проекту - це ...

- сукупність проектних робіт, продуктів і послуг, виробництво яких має бути забезпечене в рамках здійснюваного проекту
- результати проекту
- розташування проектного офісу
- група елементів (які включають як людей, так і технічні елементи), організованих таким чином, що вони в змозі діяти як єдине ціле з метою досягнення поставлених перед ними цілей

🕒 2 *

9



9 из 75

Чи вірне твердження ? Проект є одноразовою діяльністю.

- Так
- Ні

🕒 2 *



10



10 из 75

Чи вірне твердження ? Виробнича система є циклічною діяльністю.

- Так
- Ні

2 *

11



11 из 75

Учасники проекту - це ...

- особи або організації, що або беруть активну участь в проекті, або на чії інтереси можуть вплинути результати виконання чи завершення проекту
- кінцеві споживачі результатів проекту
- команда, що управляє проектом
- замовник, інвестор, менеджер проекту і команда проекту

2 *

12



12 из 75

Фаза проекту - це ...

- набір логічно взаємопов'язаних робіт проекту, в процесі завершення яких досягається один з основних результатів проекту
- повний набір послідовних робіт проекту
- ключова подія проекту, що використовується для здійснення контролю над ходом його реалізації

2 *

13



13 из 75

Інноваційні проекти відрізняються ...

- високим ступенем невизначеності і ризиків
- метою проекту є отримання прибутку на вкладені кошти
- необхідністю використовувати функціональні організаційні структури
- великим обсягом проектної документації

2 *



14



14 из 75

Віха - це ...

- набір логічно взаємопов'язаних робіт проекту, в процесі завершення яких досягається один з основних результатів проекту
- повний набір послідовних робіт проекту
- ключова подія проекту, що використовується для здійснення контролю над ходом його реалізації

2 *

15



15 из 75

Команда проекту - це ...

- Група співробітників, які завжди зривають терміни проекту
- Сукупність осіб, об'єднаних в роботі над проектом
- Постачальники і підрядники в проекті
- Автори, редактори та учасники проектної діяльності

2 *

16



16 из 75

Критичний шлях - це ...

- максимальний за тривалістю повний шлях в мережі
- найбільш короткий шлях робіт проекту
- всі найнебезпечніші етапи проекту
- показчик ключових віх проекту

2 *

17



17 из 75



Застосування знань, навичок, інструментів і методів для виконання вимог, що висувуються до проекту - це ...

- управління проектами
- структурне планування
- календарне планування
- всі з перерахованого
- нічого з перерахованого

 2 * 

18

18 из 75

Що розуміють під управлінням проектами ?

- діяльність управлінського персоналу проекту
- застосування знань, навичок, методів і засобів до робіт проекту для досягнення цілей проекту при дотриманні або перевищенні потреб, або очікувань учасників проекту
- управління персоналом, залученим до реалізації проекту
- управління термінами, вартістю, ризиками, якістю та іншими параметрами проекту
- формування впливів, що забезпечують реалізацію намічених планів
- все з перерахованого
- нічого з перерахованого

 2 * 

19

19 из 75

Що дає компанії застосування проектного управління ? (Оберіть дві правильні відповіді)

- підвищення якості продукту
- економія ресурсів
- прискорення бізнес-процесів
- стиснення термінів

 *



Які основні моменти завжди перебувають під постійною увагою керівника проекту?

- Час
- Бюджет
- Якість
- Все з перерахованого

2 *

Керівник проекту - це особа, що відповідає за ...

- координацію всіх процесів, спрямованих на досягнення мети проекту
- роботу із замовником
- просування продукції
- якість виконання проекту
- час виконання проекту
- забезпечення якості документообігу по проекту

2 *

Якими чотирма основними параметрами проекту керує project management ?

- люди, технології, процеси, результати
- зміст (обсяг робіт), вартість, час і якість
- фінанси, клієнти, процеси, розвиток
- продукт, ціна, збут, просування
- все з перерахованого
- нічого з перерахованого

2 *



Що складає життєвий цикл проекту ?

- час від зародження ідеї до утилізації результатів
- час від початку проекту до його повного завершення
- заплановані роботи проекту
- набір послідовних фаз, кількість і склад яких визначається потребами управління проектом
- сукупність операцій в ході його реалізації
- все з перерахованого
- нічого з перерахованого

2 * ✕

Поставити у правильну відповідність етапи, які виділяються у проектах з розроблення програмного забезпечення.

Номер етапу

- | | |
|---|--------------------------------|
| 1 | <input type="text" value="1"/> |
| 2 | <input type="text" value="2"/> |
| 3 | <input type="text" value="3"/> |
| 4 | <input type="text" value="4"/> |
| 5 | <input type="text" value="5"/> |
| 6 | <input type="text" value="6"/> |

Назва етапу

- 1 усвідомлення потреби у програмному продукті
- 2 формулювання вимог
- 3 проектування системи
- 4 кодування
- 5 тестування
- 6 експлуатаційна підтримка

2 *



25

25 из 75

Піврічна затримка проекту у сфері високих технологій призводить до втрати

- 33 % потенційного доходу
- 23 % потенційного доходу
- 13 % потенційного доходу
- 43 % потенційного доходу

2 *

26

26 из 75

Назвіть найбільш важливий критерій успіху проекту за результатами досліджень.

- Зацікавленість користувача
- Підтримання з боку вищого керівництва
- Чітке формулювання вимог
- Правильне планування
- Кваліфікований персонал

2 *

27

27 из 75

Найбільш авторитетні організації, які розробляють міжнародні стандарти в галузі управління проектами, є такі:

- ISO
- IPMA
- PMI
- всі відповіді вірні
- немає вірних відповідей

2 * ✕

28

28 из 75



Поставити у правильну відповідність аббревіатуру і повну назву організацій, які розробляють міжнародні стандарти в галузі управління проектами.

Абревіатура

ISO

1

IPMA

2

PMI

3

- 1 Міжнародна організація стандартизації
- 2 Міжнародна асоціація проектного менеджменту
- 3 Інститут управління проектами США

2 *

29



29 из 75

Який стандарт є першим зі стандартів в області управління проектами ?

- ISO 10006
- ICB
- PMBoK
- PRINCE2

2 *

30



30 из 75

Чи існує в Україні національний стандарт управління проектами?

- Так
- Ні

2 *

31



31 из 75



В стандарті ISO/IEC 12207 до основних процесів належать наступні (оберіть усі правильні відповіді):

- придбання
- розроблення
- експлуатація
- документування

 2 * 

32



32 из 75

В стандарті ISO/IEC 12207 до процесів підтримки розроблення ПС належать (оберіть усі правильні відповіді):

- документування
- керування версіями
- експлуатація
- розроблення

 2 * 

33



33 из 75

В стандарті ISO/IEC 12207 до організаційних процесів розроблення ПС належать (оберіть усі правильні відповіді):

- керування проектом
- удосконалення процесів
- аудит
- валідація

 2 * 

34



34 из 75





Який тип моделі життєвого циклу ІТ-проектів показаний на рисунку?

- Каскадна модель
- Інкрементна модель
- Спіральна модель
- Еволюційна модель

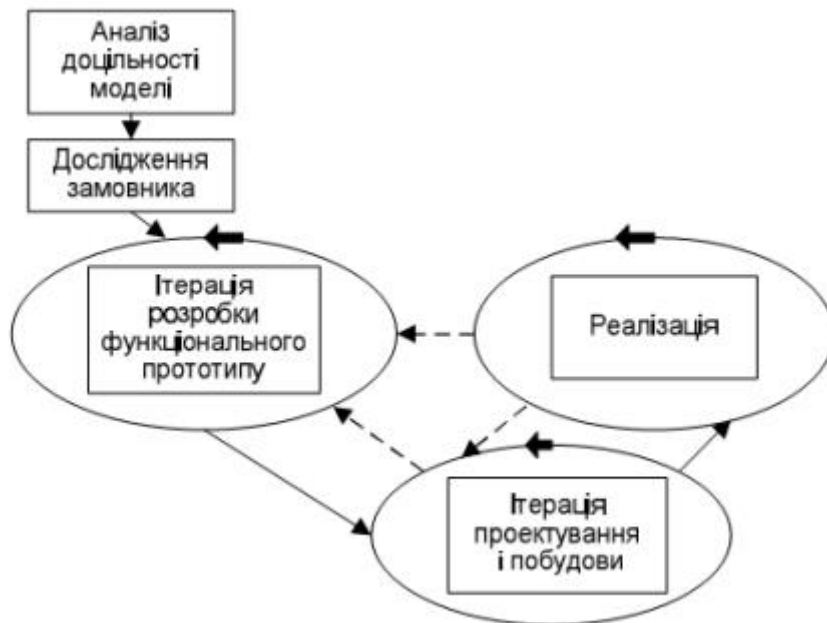
2 *

35



35 из 75





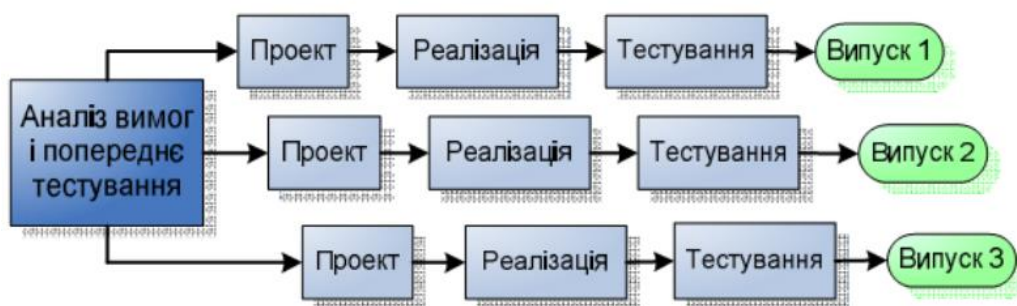
Який тип моделі життєвого циклу IT-проектів показаний на рисунку?

- Каскадна модель
- Інкрементна модель
- Спиральна модель
- Еволюційна модель

2 *

36

36 из 75

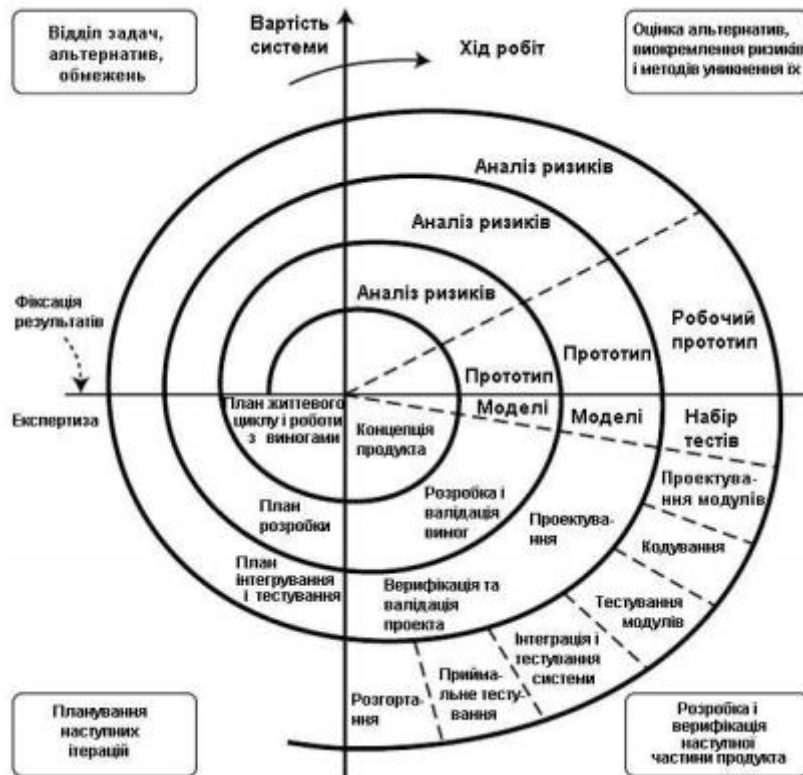


Який тип моделі життєвого циклу IT-проектів показаний на рисунку?

- Каскадна модель
- Інкрементна модель
- Спиральна модель
- Еволюційна модель

2 *





Який тип моделі життєвого циклу ІТ-проєктів показаний на рисунку?

- Каскадна модель
- Інкрементна модель
- Спіральна модель
- Еволюційна модель

2 *

Управління змістом проєкту (Project Scope Management) – це ...

- розділ проєктного менеджменту, який включає процеси, необхідні для підтвердження того, що в проєкт включені тільки ті роботи, які необхідні для успішного виконання проєкту.
- розділ проєктного менеджменту, який включає процеси, необхідні для підтвердження того, що в проєкт включені всі роботи.
- розділ проєктного менеджменту, який включає процеси, необхідні для визначення змісту проєкту.
- розділ проєктного менеджменту, що включає процеси, необхідні для забезпечення своєчасного виконання робіт проєкту.

2 *

39

39 из 75

Група процесів планування, що відносяться до управління змістом проекту, включає наступні процеси (оберіть усі правильні відповіді):

- збір вимог
- створення ієрархічної структури робіт (ICP)
- складання розкладу виконання проекту
- оцінки тривалості операцій

2 *

40

40 из 75

Управління часом проекту (Project Time Management) – це ...

- розділ проектного менеджменту, який включає процеси, необхідні для підтвердження того, що в проект включені тільки ті роботи, які необхідні для успішного виконання проекту.
- розділ проектного менеджменту, який включає процеси, необхідні для підтвердження того, що в проект включені всі роботи.
- розділ проектного менеджменту, що включає процеси, необхідні для забезпечення своєчасного виконання робіт проекту.
- розділ проектного менеджменту, що оперує процесами, необхідними для забезпечення дотримання бюджету проекту.

2 *

41

41 из 75

Управління часом проекту містить такі процеси (оберіть усі правильні відповіді):

- збір вимог
- створення ієрархічної структури робіт (ICP)
- складання розкладу виконання проекту
- оцінки тривалості операцій

2 *

42

42 из 75



Якому типу залежності між роботами відповідає наступне формулювання: "Попередня робота повинна фінішувати раніше, ніж стартуватиме наступна робота".

- «Фініш-Старт» (ФС)
- «Старт-Старт» (СС)
- «Фініш-Фініш» (ФФ)
- «Старт-Фініш» (СФ)

2 *

43

43 из 75

Якому типу залежності між роботами відповідає наступне формулювання: "Попередня робота повинна стартувати перед тим, як стартуватиме наступна робота".

- «Фініш-Старт» (ФС)
- «Старт-Старт» (СС)
- «Фініш-Фініш» (ФФ)
- «Старт-Фініш» (СФ)

2 *

44

44 из 75

Якому типу залежності між роботами відповідає наступне формулювання: "Попередня робота повинна фінішувати до того, як фінішуватиме наступна робота".

- «Фініш-Старт» (ФС)
- «Старт-Старт» (СС)
- «Фініш-Фініш» (ФФ)
- «Старт-Фініш» (СФ)

2 *

45

45 из 75



Якому типу залежності між роботами відповідає наступне формулювання: "Попередня робота повинна стартувати перед тим, як фінішуватиме наступна робота".

- «Фініш-Старт» (ФС)
- «Старт-Старт» (СС)
- «Фініш-Фініш» (ФФ)
- «Старт-Фініш» (СФ)

2 *

46



46 из 75

Управління вартістю проекту (Project Cost Management) – це ...

- розділ проектного менеджменту, який включає процеси, необхідні для підтвердження того, що в проект включені тільки ті роботи, які необхідні для успішного виконання проекту.
- розділ проектного менеджменту, який включає процеси, необхідні для підтвердження того, що в проект включені всі роботи.
- розділ проектного менеджменту, що включає процеси, необхідні для забезпечення своєчасного виконання робіт проекту.
- розділ проектного менеджменту, що оперує процесами, необхідними для забезпечення дотримання бюджету проекту.

2 *

47



47 из 75

До процесів планування в управлінні вартістю належать процеси (оберіть усі правильні відповіді):

- збір вимог
- створення ієрархічної структури робіт (ICP)
- планування ресурсів
- оцінки тривалості операцій

2 *

48



48 из 75



Календарний план – це ...

- мережева діаграма
- документ, встановлюючий повний перелік робіт проекту, їх взаємозв'язок, послідовність і терміни виконання, тривалості, а також виконавців і ресурси, необхідні для виконання робіт проекту
- план по створенню календарю
- документ, який встановлює основні ресурсні обмеження проекту

2 *

49



49 из 75

Діаграма Ганта – це ...

- документ, який встановлює основні ресурсні обмеження проекту
- графічне зображення ієрархічної структури всіх робіт проекту
- горизонтальна лінійна діаграма, на якій роботи проекту представляються протягненими за часом відрізками, які характеризуються часовими та іншими параметрами
- дерево ресурсів проекту

2 *

50



50 из 75

Планування проекту – це ...

- неперервний процес визначення найкращого способу дій для досягнення поставлених цілей проекту з врахуванням обставин, які складаються
- разовий захід по створенню зведеного плану проекту
- стадія процесу управління проектом, результатом якої є санкціонований початок проекту

2 *

51



51 из 75



Структурна декомпозиція робіт (СДР) проекту – це ...

- графічне зображення ієрархічної структури всіх робіт проекту
- направлення і основні принципи здійснення проекту
- дерево ресурсів проекту
- організаційна структура команди проекту

🕒 2 *

52



52 из 75

Основний результат стадії розробки проекту:

- інженерна проектна документація
- концепція проекту
- зведений план здійснення проекту
- досягнення цілі і отримання очікуваного результату проекту

🕒 2 *

53



53 из 75

Метод критичного шляху використовується для ...

- оптимізації (скорочення) термінів реалізації проекту
- планування ризиків проектів
- планування заходів по виходу з критичних ситуацій
- визначення тривалості виконання окремих робіт

🕒 2 *

54



54 из 75



Завершення проекту - це стадія процесу управління проектом, що включає процеси ...

- формування концепції проекту
- формування зведеного плану проекту
- здійснення всіх запланованих проектних робіт
- введення в експлуатацію та прийняття проекту замовником, документування та аналізу досвіду реалізації проекту

 2 *

55



55 из 75

Реалізація проекту - це стадія процесу управління проектом, результатом якої є ...

- санкціонування початку проекту
- затвердження зведеного плану
- здійснення проектних робіт і досягнення проектних цілей
- архівування проектної документації

 2 *

56



56 из 75

Сумарна задача це:

- робота нульової довжини
- штучно створена системою робота, тривалість якої дорівнює тривалості всього проекту
- складова робота, яка складається з декількох робіт і закінчується віхою
- проста задача

 2 *

57



57 из 75



В MS Project графік задачі, який зображує блоки, які з'єднуються стрілками у відповідності до взаємозв'язків робіт називається:

- діаграмою Ганта;
- календарним графіком робіт;
- шкалою часу
- мережевим графіком

 2 *

58



58 из 75

В MS Project календарний графік робіт, в якому роботи зображені значками, а зв'язки між роботами – стрілками, які пов'язують ці значки називається:

- діаграмою Ганта
- календарним графіком робіт
- шкалою часу
- мережевим графіком

 2 *

59



59 из 75

В MS Project зв'язки між роботами заносяться в наступний стовпчик:

- связи
- предшественники
- задача
- длительность

 2 *

60



60 из 75



Які види таблиць використовуються в MS Project?

- з даними про задачу
- з даними про задачу і з даними про ресурси
- тільки про ресурси
- з даними про трудовитрати

2 *

61



61 из 75

В MS Project існують наступні види ресурсів:

- матеріальні і трудові
- матеріальні, витратні, трудові, доступні;
- трудові і витратні
- матеріальні, трудові, витратні

2 *

62



62 из 75

В MS Project матеріальний ресурс характеризується тільки:

- доступністю;
- вартістю;
- графіком доступності
- індивідуальним календарем робочого часу

2 *

63



63 из 75

В MS Project для створення списку ресурсів необхідно відкрити:

- лист ресурсів
- графік ресурсів
- графік доступності
- календар робочого часу





В MS Project назначення це:

- ієрархічний список всіх підзадач;
- графік назначення ресурсів
- співставлення задачі переліку трудових, матеріальних або витратних ресурсів, які будуть задіяні при її виконанні
- діаграма Ганта



В MS Project створення назначень трудових ресурсів виконується через:

- вікно властивостей задачі закладка Ресурс
- лист ресурсів
- графік ресурсів
- діаграму Ганта



Управління трудовими ресурсами проекту (Project Human Resources Management) – це ...

- розділ проектного менеджменту, що включає дії, необхідні для забезпечення одержання, збору, поширення, зберігання і кінцевого розміщення проектної інформації.
- розділ проектного менеджменту, що включає процеси, необхідні для забезпечення формування штату проекту.
- розділ проектного менеджменту, що включає процеси, необхідні для забезпечення найбільш ефективного використання людей, зайнятих у проекті.
- розділ проектного менеджменту, що включає процеси, необхідні для забезпечення своєчасного виконання робіт проекту.



Чи вірне твердження? Керівники проекту повинні добиватись співпраці, використовуючи при цьому свою владу і вплив.

- Так
- Ні

2 *

Управління трудовими ресурсами включає: (оберіть усі правильні відповіді):

- збір вимог
- призначення персоналу
- планування ресурсів
- планування організації

2 *

Управління комунікаціями проекту (Project Communication management) – це ...

- розділ проектного менеджменту, що включає дії, необхідні для забезпечення одержання, збору, поширення, зберігання і кінцевого розміщення проектної інформації.
- розділ проектного менеджменту, що включає процеси, необхідні для забезпечення формування штату проекту.
- розділ проектного менеджменту, що включає процеси, необхідні для забезпечення найбільш ефективного використання людей, зайнятих у проекті.
- розділ проектного менеджменту, що включає процеси, необхідні для забезпечення своєчасного виконання робіт проекту.

2 *



Поставити у правильну відповідність назву поняття та його визначення:

Назва поняття

<i>Роль</i>	<input type="text" value="2"/>
<i>Повноваження</i>	<input type="text" value="1"/>
<i>Відповідальність</i>	<input type="text" value="4"/>
<i>Кваліфікація</i>	<input type="text" value="3"/>

Визначення

- 1 право задіювати ресурси проекту, приймати рішення і затверджувати схвалення дій або результатів.
- 2 позначення частини проекту, за виконання якої несе відповідальність певна особа (наприклад, інженер-будівельник, бізнес-аналітик, координатор випробувань).
- 3 навички і здібності, необхідні для виконання операцій проекту.
- 4 робота, яку член команди проекту повинен виконати для завершення операцій проекту.

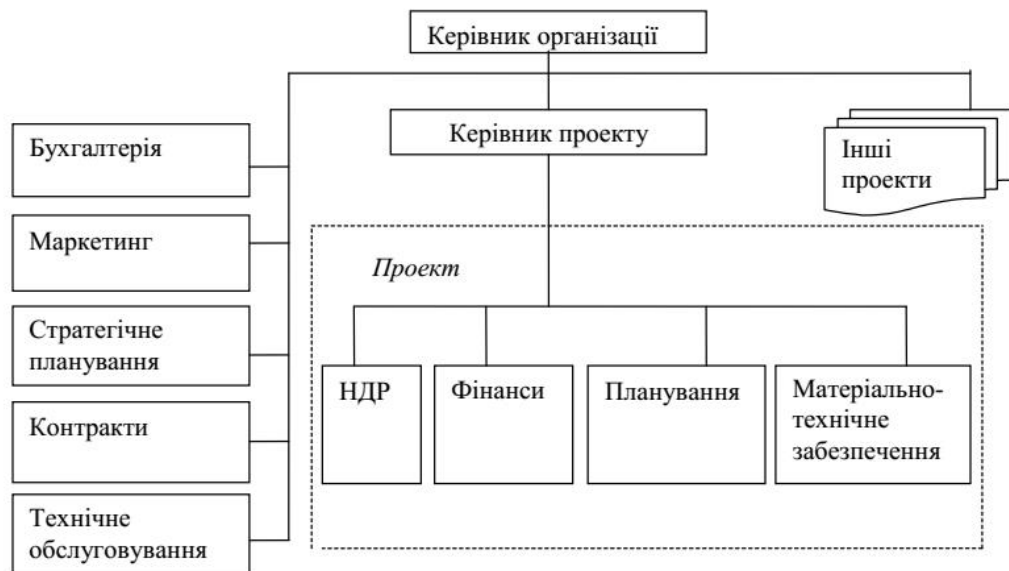
🕒 2 *

71



71 из 75





Який тип структури управління проектами показаний на рисунку?

- Функціональна структура управління проектами
- Матрична структура управління проектами
- Проектна структура управління проектами

2 *

72



72 из 75



Який тип структури управління проектами показаний на рисунку?

- Функціональна структура управління проектами
- Матрична структура управління проектами
- Проектна структура управління проектами

2 *

73



73 из 75





Який тип структури управління проектами показаний на рисунку?

- Функціональна структура управління проектами
- Матрична структура управління проектами
- Проектна структура управління проектами

🕒 2 *

74



74 из 75

Чи вірне твердження? Ризик - це будь-яка можлива подія, що може призвести до затримки проекту, збільшення його вартості або навіть до припинення проекту.

- Так
- Ні

🕒 2 *

75



75 из 75



Поставити у правильну відповідність назву категорії ризиків та її характеристику:

Назва категорії ризиків

Проектні ризики

1

Загрози

2

Характеристика категорії ризиків

1 це категорія ризиків, яка береться до уваги під час оцінки здійсності проекту, її іноді називають *портфельні ризики*.

2 це певні події, які можуть трапитися і при цьому перешкодити або зірвати виконання проекту.

