

## Практична робота № 4

### Підготовка початкових (вхідних) даних для управління проектом засобами MS Project.

**Мета роботи** : набути практичного досвіду у використанні програмного продукту MS Project.

#### Теоретичний матеріал

#### Послідовність дій при роботі над проектом

MS Project – засіб для автоматизації управління проектами в середовищі Windows – створений для планування та управління проектами. За стилем оформлення і методами роботи сумісний з Microsoft Office.

Підхід до виконання практичних робіт складається з загальної послідовності дій, схема якої наведена на рис.1.

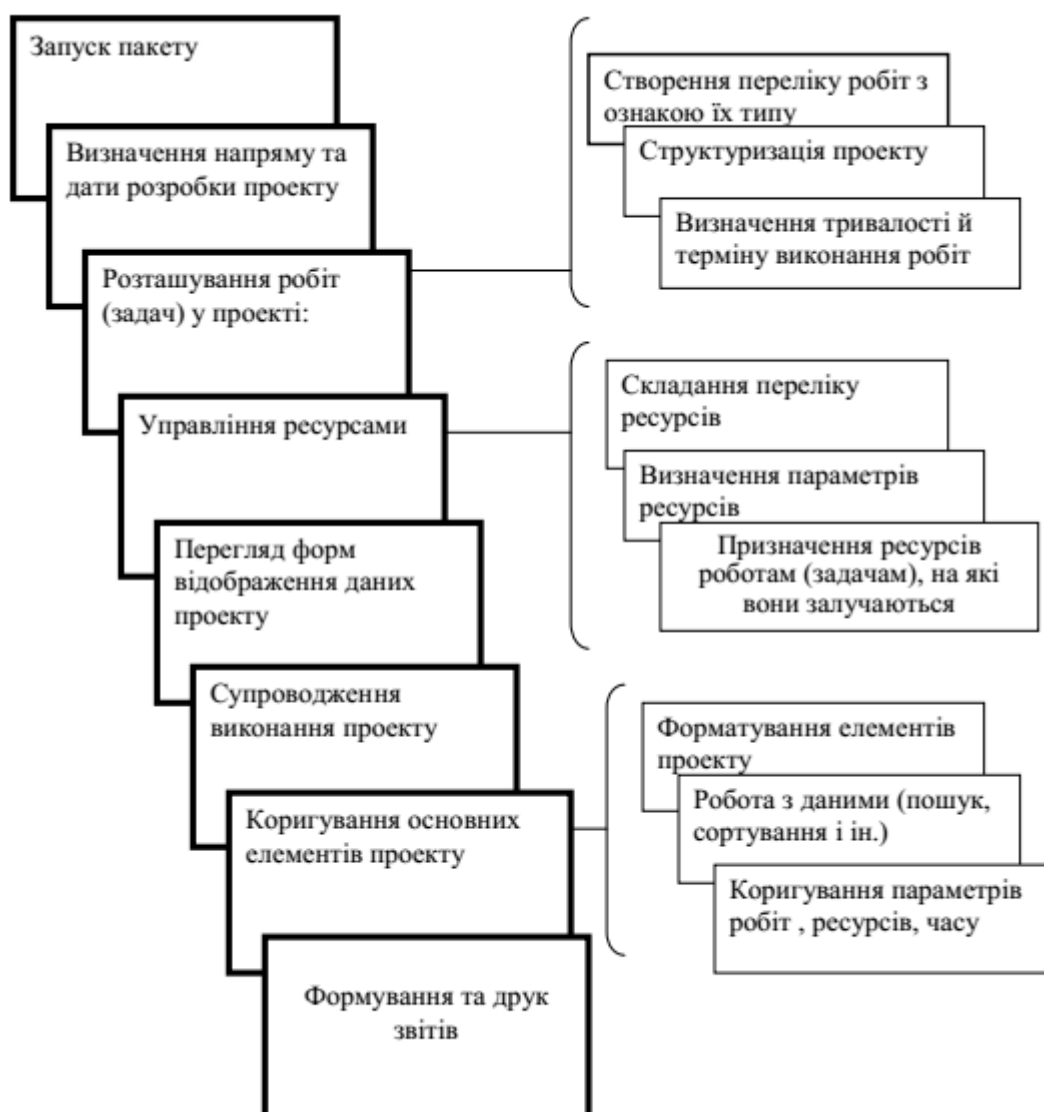


Рис. 1 Узагальнена схема дій роботи над проектом під час виконання практичних робіт

Запуск системи MS Project здійснюється через піктограму на Робочому столі, або **Пуск | Програми | MS Project**.

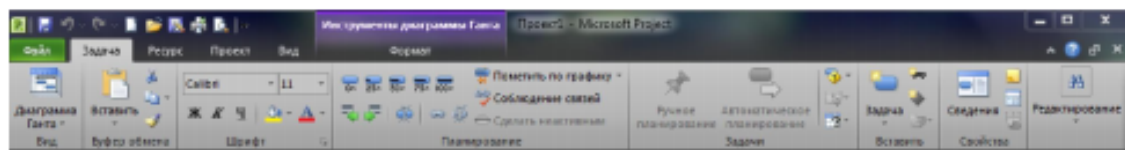


Рис. 1. – Головне вікно програми

Починається робота з введення дати початку робіт за проектом (див.рис.2). Робота починається з команди **Проект | Сведения о проекте**, де визначаємо напрям побудови проекту (з початку / закінчення) і дату (початку / закінчення)

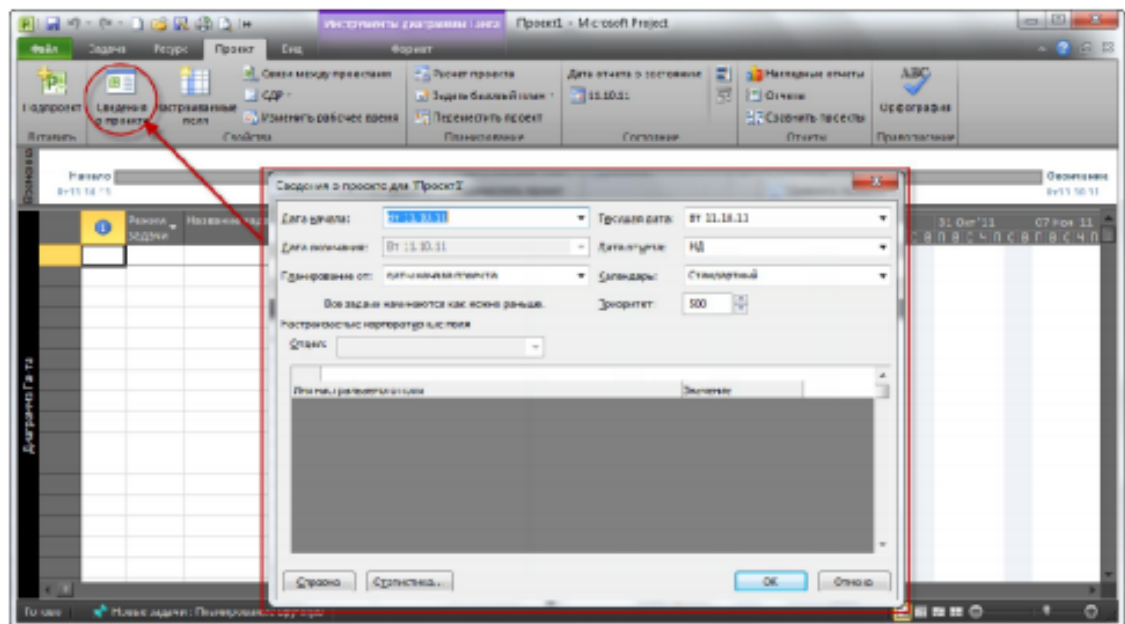


Рис. 2. – Вікно програми «Сведения о проекте»

Обов'язково визначається дата початку (або закінчення проекту), тип робочого календаря. Можна ввести іншу інформацію про проект, ключі сортування, фільтрації, підвищення/пониження рівня задачі та інші нотатки. Якщо її не ввести, то буде встановлена поточна дата, однак навряд чи створення проекту, має починатися сьогодні.

Microsoft Project має два способи утворення графіка проекту: від дати початку до кінця (кінцева дата визначається автоматично за результатами

введених даних проекту) та з кінця до початку, якщо слід закінчити проект до визначеної дати (початкова дата проекту аналогічно визначається автоматично).

Створення переліку робіт виконується у рядках стовпчика **Наименование работы**. Для спрощення процесу управління проектом перелік робіт краще вводити за порядком їх виконання. Виконання більшості задач можна починати лише після завершення виконання інших. Для визначення цієї залежності необхідно зв'язати завдання. Якщо змінити дату початку задачі, автоматично перебудується графік проекту та відбудуться зміни в термінах початку наступних завдань. Але при цьому зміниться і термін завершення задач, знадобиться прикласти додаткових зусиль щодо завершення проекту в строк.

Підхід до структуризації може бути обраний будь-який, залежно від характеристики проекту (див. рис. 3-4). Слід дотримуватися правил при створенні різних типів робіт. Обов'язково слід визначати в параметрах роботи тип залежності терміну її виконання від: ресурсів, тривалості, або трудомісткості. При визначенні логічнозалежних робіт (послідовних або паралельних) доцільно використовувати визначення типу залежності відповідно до прийнятої в теорії управління проектами. В пакеті реалізована можливість задання випередження або затримання виконання робіт.

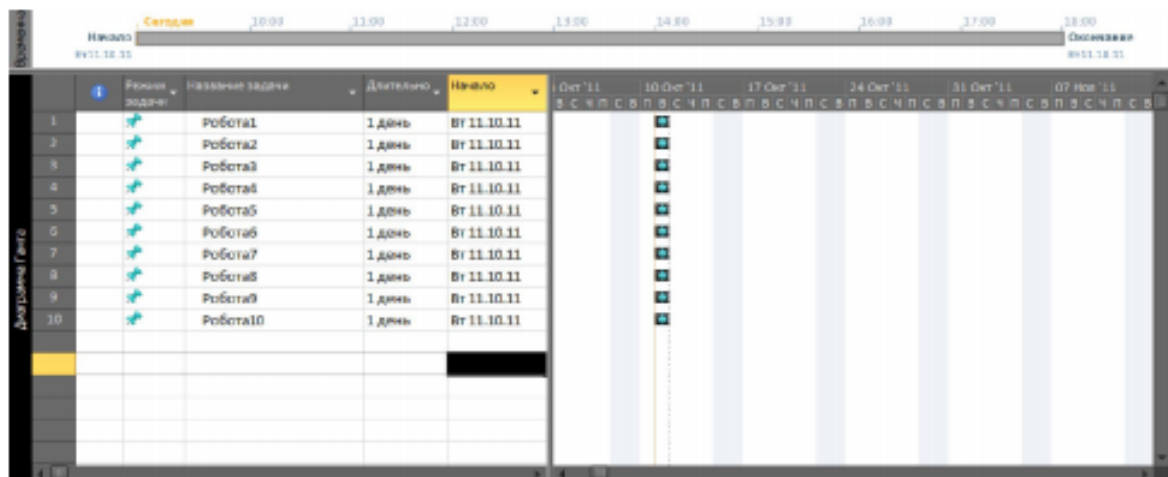


Рис. 3. – Просте розбиття на етапи

**мин** – хвилинка; **ч** – година; **дней** – день; **нед** – тиждень; **мес** – місяць

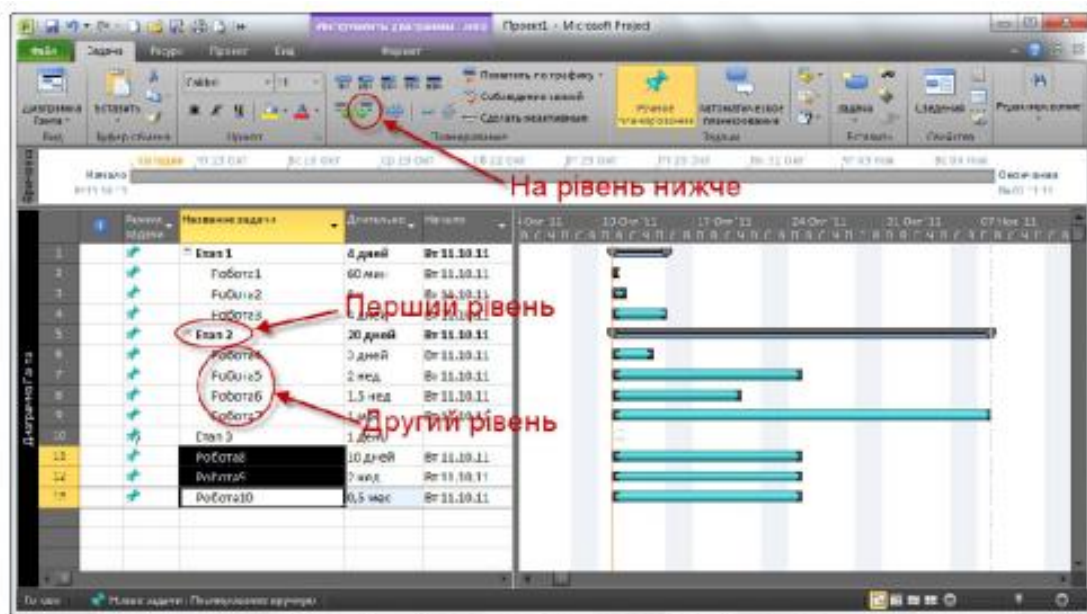


Рис. 4. – Етапи структуризації проекту

Визначення тривалості виконання робіт можна задавати всім типам робіт за виключенням підсумкових і такими часовими одиницями вимірювання як: тиждень, день, година, хвилина.

### Робоче завдання

1. Запустіть Project.
2. У меню **Проект** виберіть команду **Відомості про проект**.
3. У діалоговому вікні, що відкрилося, **Відомості про проект для "Проект1"** визначте такі параметри.
4. У поле **Поточна дата** встановіть поточну дату, наприклад, 01.01.2017 р.
5. Зі списку, що розкривається, **Планування** виберіть одне зі значень – **дати початку проекту або дати закінчення проекту**.
- Якщо проект планується від дати початку, у поле **Дата початку** встановіть дату початку проекту (наприклад, 16.02.2017 р.).
- Якщо проект планується від дати закінчення, у поле **Дата закінчення** встановіть дату закінчення проекту (наприклад, 4.03.2017 р.).
6. У списку **Календар** виберіть значення **Стандартний**.
7. Закрийте діалогове вікно **Відомості про проект для "Проект1"**, натиснувши кнопку **ОК**.
8. Створіть план проекту, поданий на рис. 3 і 4.
9. Відкрийте проект **Розробка програмного забезпечення** і ознайомтесь з ним.

### Контрольні запитання

1. Поясніть призначення програми MS Project.
2. Дайте пояснення поняттю «Проект». Наведіть приклади проектів.
3. Поясніть, чим відрізняється управління проектом від управління звичайним функціональним підрозділом.
4. Поясніть, які характеристики проектів відрізняють їх від інших видів діяльності?
5. Поясніть, чим відрізняється операційна діяльність від проекту.
6. Поясніть, у чому полягає властивість послідовного розроблення проектів.